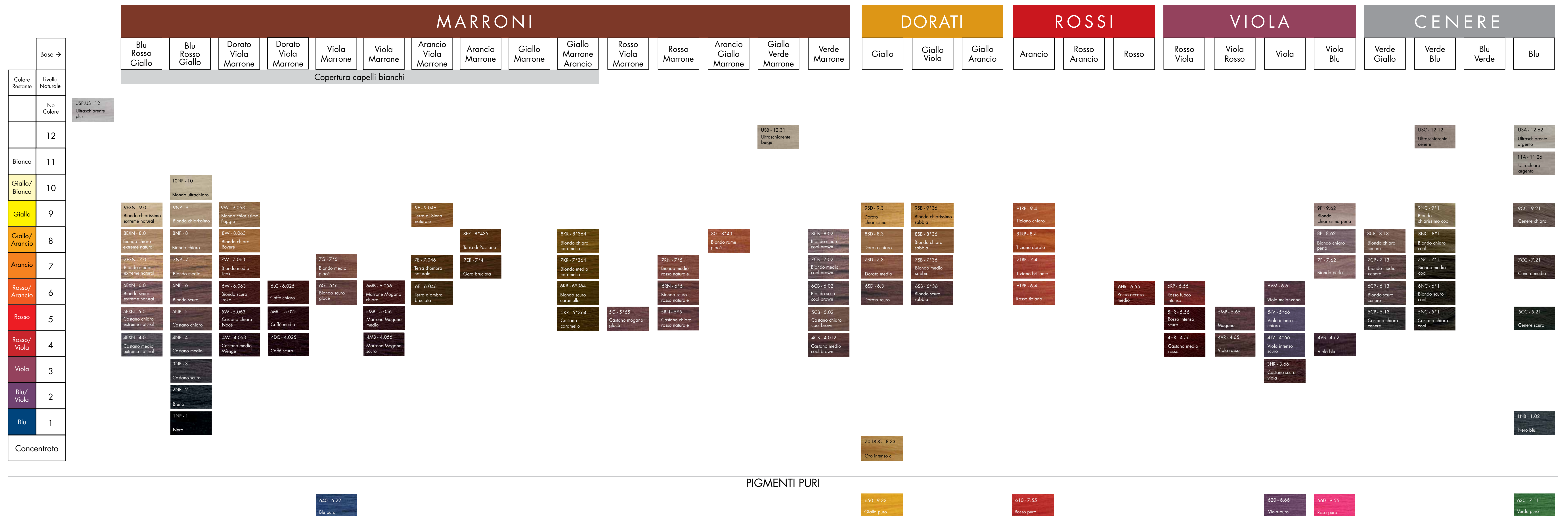
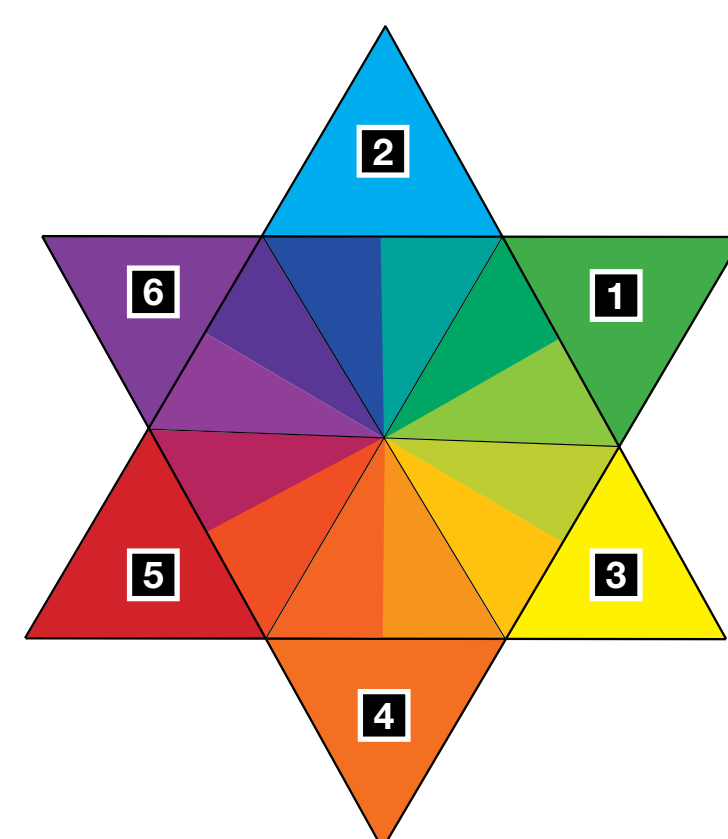
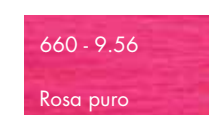
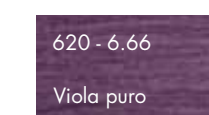
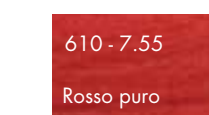
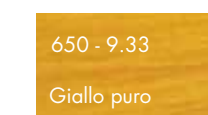
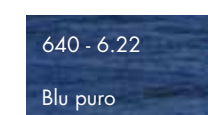


# FRAMCOLOR 2001 COLLECTION

- ✓ Copertura totale dei capelli bianchi
- ✓ Nuance tutte miscelabili
- ✓ Eccezionale lucentezza
- ✓ Stabilità e durata superiori
- ✓ Booster System Hi-Tech
- ✓ Olio di amaranto = lucentezza



## PIGMENTI PURI



### MODALIT' D'USO::

- Preparare la miscela colore al momento dell'uso.
- L'ossidante con cui va diluito FRAMCOLOR 2001 per preparare la miscela è FRAMESI PROFESSIONAL ACTIVATOR.
- Il rapporto tra FRAMCOLOR 2001 e l'ossidante deve essere sempre di 1:2.
- La scelta dei volumi dell'ossidante è in funzione del risultato.
- I tempi di posa sono 35 minuti per tutte le nuance e 40-45 minuti per la serie US. L'impiego di fonti di calore riduce i tempi di posa.

